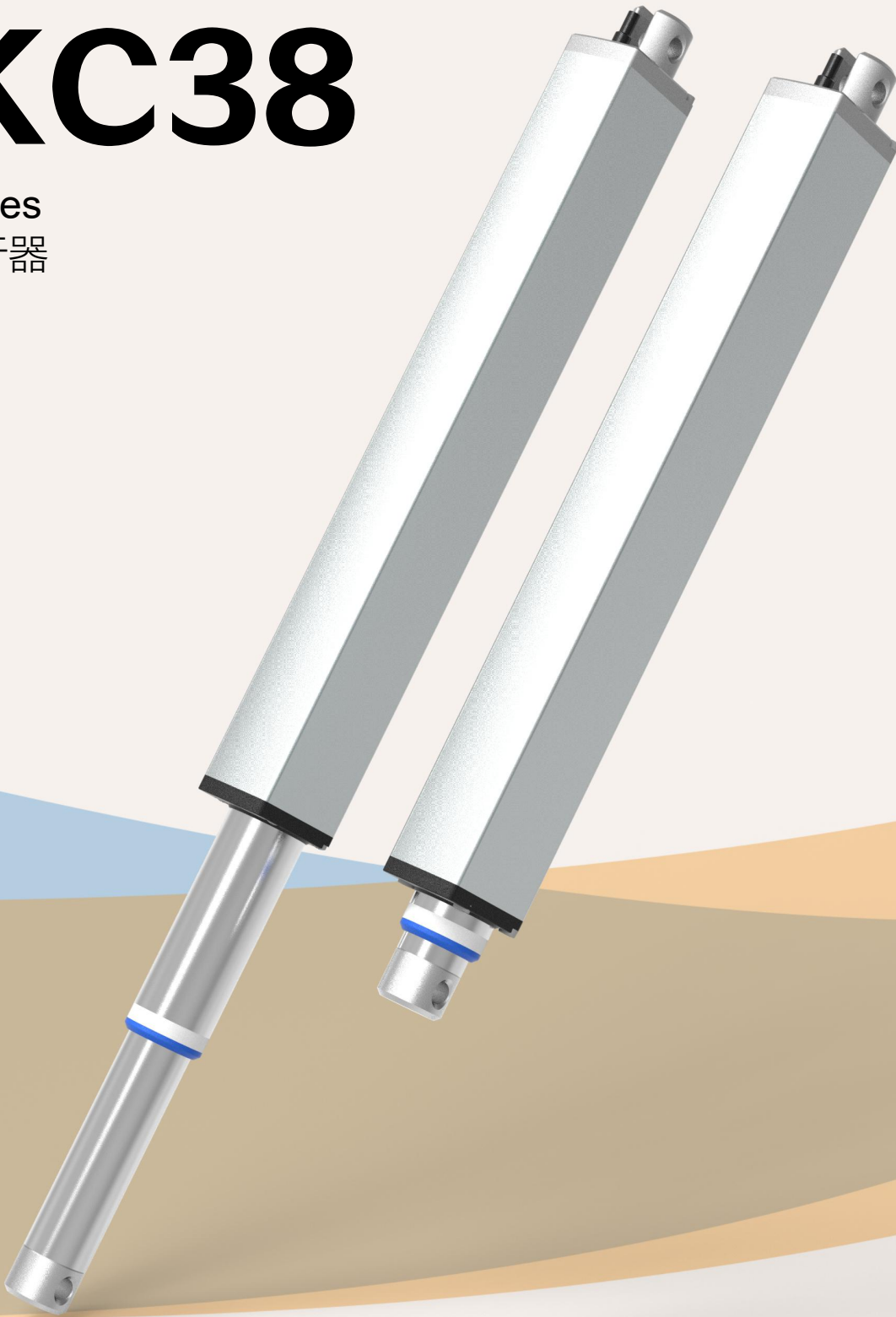


# KC38

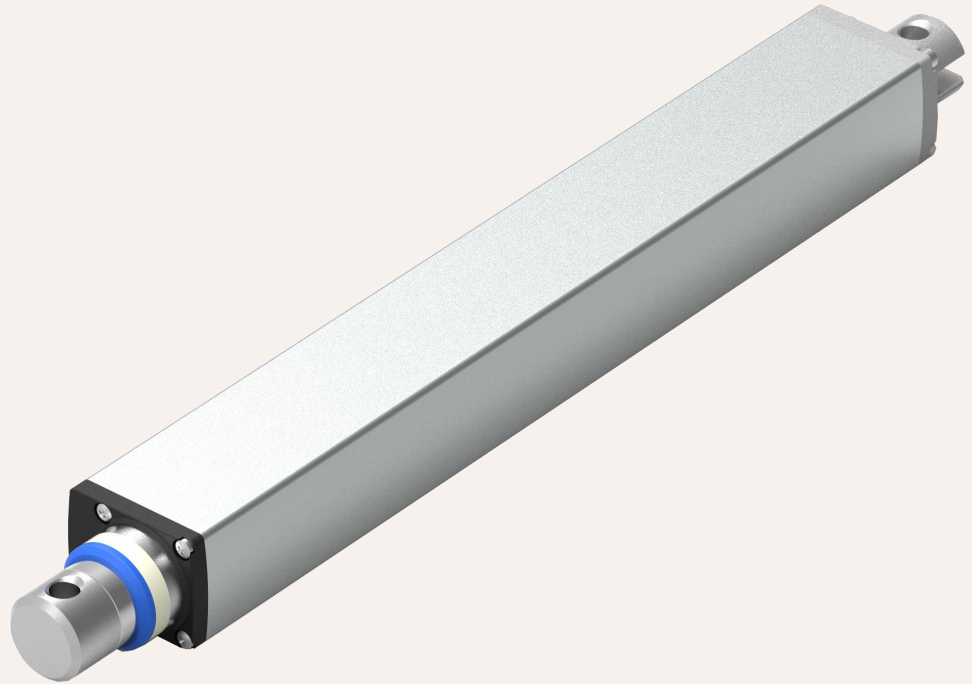
Series  
執行器



# HTKC38

## Series

推杆執行器



### 產品類別

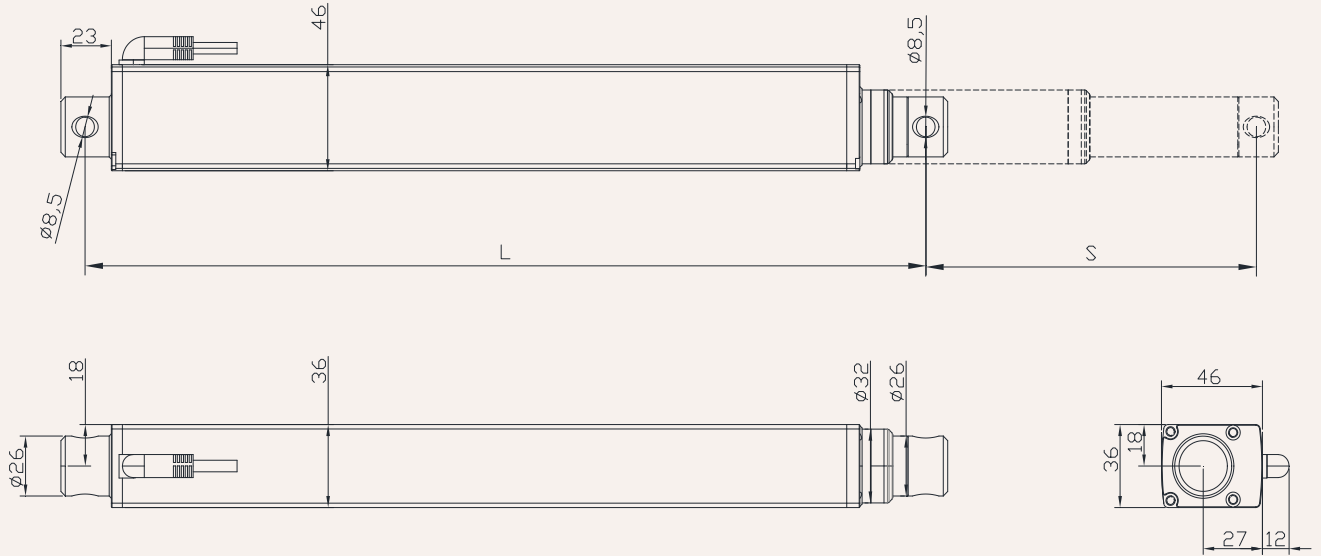
- 1、工業應用
- 2、汽車應用
- 3、消防應用

HTKC38是三段式应用的工業應用產品線中的其中一個強大產品。安裝尺寸緊湊使得KC38能夠裝置在小空間的應用上，而不用擔心會影響其效能表現。HTKC38適用的產業範圍為工程機械、通風系統、或者食品和飲料自動化設備...等

#### 功能概述

電壓:	12V DC 或 24V DC
最大推力 (拉力) :	1200N
負載時最慢速度:	3.8mm / s (負載 1200N)
負荷時最快速度:	50.9mm / s (負載 180N)
最小安裝尺寸:	行程 / 2 + 280mm
動態側向力矩:	30Nm
靜態側向力矩:	50Nm
顏色:	銀灰色,黑色
噪音:	52~58 DB
適應溫度範圍:	-35 °C ~ + 75 °C
防護等級:	IP65
絲杆選擇:	梯形絲杆,
開關類型:	內置限位開關,
信號選項:	霍爾傳感器, 有源信號, 無源信號,
控制選項:	同步控制, 獨立控制
安全認證:	遵守 ISO9001-2008,
	CE和RoHS規範,
	高強度金屬鋅合金齒輪箱及外殼,

工程图  
标准尺寸  
MM



S: 行程Stroke

L: 最低高度Retracted length

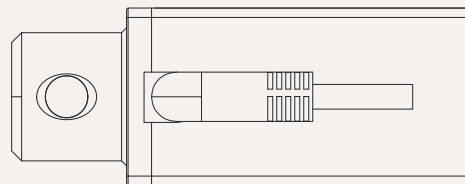
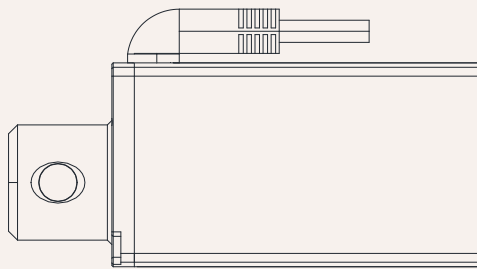
$L = \text{行程Stroke} / 2 + 280\text{mm}$

大於800MM行程, 安裝尺寸  $L = \text{行程Stroke} / 2 + 300\text{MM}$

安裝角度(逆時鐘):

0 = 0度

9 = 90度



## 負載和速度

序號	額定載荷 推力N	拉力 N	自鎖力靜態條件 靜態的 N	額定負載當前 A	輸出速度空載 24V DC mm/s	額定載荷 24V DC mm/s
電機電壓 (24V DC)						
A	800	800	1000	3.1	11.9	9.5
B	1200	1200	1000	3.1	23.8	19.0
C	750	750	300	3.1	53.0	42.4

### 備註

- 1、左側的速度與電流都是受推力時伸出的資料。
- 2、12V馬達時，速度約相同，電流約高2倍。
- 3、表格中的電流&速度為推力應用下，伸出方向的測試平均值。
- 4、表格與曲線圖中的電流&速度為配置（GeMinG銘銘）控制盒的測試平均值，依控制盒機種的不同約有10%的誤差。  
(空載時電壓約為29V DC，到額定負載時約降至24V DC)
- 5、標準行程：最小值  $\geq 20\text{mm}$ ，負荷與行程的最大值請參下表。

負載 (N)	最大行程 (mm)
1200	20-200
800	201-400
600	401-800

## 行程安裝尺寸參考圖表

HTKC38系列	行程 $\pm 2$ (mm)					安裝尺寸 $\pm 2$ (mm)				
行程	100	200	300	400	500	600	700	800	900	
安裝尺寸	330	380	430	480	530	580	630	700	750	

# HTKC38型号说明选择代码表

HTKC38 - 24 - A - 200 - 380 - O2 - O2 - 9 - 2 - T - A - N - 07

① ② ③ ④ ⑤ ⑥ ⑦ ⑧ ⑨ ⑩ ⑪ ⑫ ⑬

①	产品型号	HTKC38			
②	電壓	12=12V DC, 24=24V DC,			
③	加載(n)@速度(mm/s)	<a href="#">請參閱 04 页</a>			
④	行程(mm)	<a href="#">請參閱 04 页</a>			
⑤	安裝尺寸(mm)	注意：在選擇尺寸之前，請參閱有效的参数表! <a href="#">請參閱 03 页</a>			
⑥	上部類型 <a href="#">請參閱 06 页</a>	O1 = 常规普通型, 孔徑8.5mm U1 = U型, 槽寬8mm, 孔徑8.5mm M1 = M型, M16 螺紋, 深度15 mm T1 = T型, M16 螺紋, 长度 15mm L1 = L型, 寬12mm, 孔徑8.5mm G1 = 關節軸承, 孔徑12mm, 型号GS12	O2 = 常规普通型, 孔徑10.5mm U2 = U型, 槽寬8mm, 孔徑10.5mm M2 = M型, M18 螺紋, 深度 15 mm T2 = T型, M18 螺紋, 长度 15mm L2 = L型, 寬12mm, 孔徑10.5mm G2 = 關節軸承, 孔徑14mm, 型号GS14		
⑦	下部類型 <a href="#">請參閱 07 页</a>	O1 = 常规普通型, 孔徑8.5mm D1 = 90°度, 孔徑8.5mm U1 =	O2= 常规普通型, 孔徑10.5mm D2 = 90°度, 孔徑10.5mm U2=		
⑧	安裝角度(逆时針)	0 = 0°, 度	9 = 90°, 度		
⑨	出線類型請參閱	1 = 裸線 3 = 四針直插 0 = 客製化	2 = 四針彎插 4 = 六針直插		
⑩	丝杆选项	T=梯形丝杆 (默认首选)		G = 滾珠丝杆	
⑪	控制方式	A = 无控制	NY = 集成有线控制 NW=集成无线控制	NT = 同步控制 NC = CAN总线	D= 客製化
⑫	信號輸出选项	N = 无	H = 霍爾傳感器	D =	W=無源信號 U=有源信號
⑬	線長	07 =線長 700mm 30 =線長 300mm	10 = 線長 1000mm 40 =線長 4000mm	15 =線長 1500mm 70 =線長 7000mm	20= 2000mm 00 =客製化



